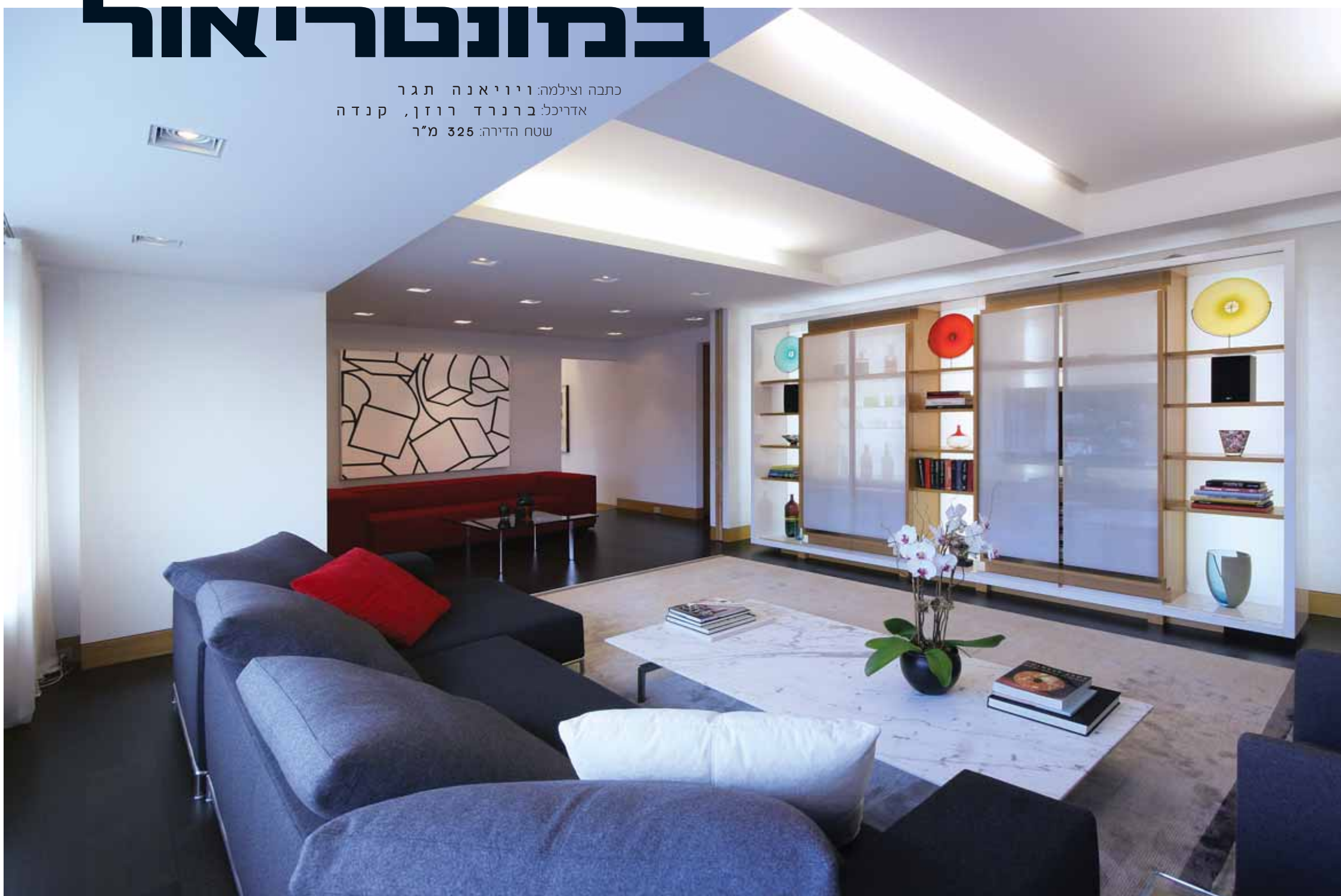


דירה מרווחת, שעוצבה בסגנון מינימליסטי, מהווה במה לאוסף האמנות העשיר של בעלת הבית

סתיו

בנדונטריאול

כתבה וצילמה: ויויאנה תגר
אדריכל: ברנרד רוזן, קנדה
שטח הדירה: 325 מ"ר



מונטריאול היא עיר עם ניחוח צרפתי, המשלבת סגנונות ותרבויות מנוגדות, מסקרנת ומעוררת שאלות, לא תמיד ברורות, אך זו מהות קסמה. מקומה 28 ברחוב שרברוק האקסקלוסיבי נפרסת העיר לרווחה. דירתם של הזוג שוואלה ממוקמת בתפר שבין הנוף האורבאני והר מונטריאול הירוק ממול, ומשקיפה על נוף פנוראמי עוצר-נשימה. מן הדירה ניתן להביט אל העיר בבוקר סתווי ולהתייחד עם להקת ציפורים המרחפות הרחק מן העולם הסואן למטה.

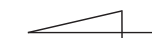




היחס שנוצר בין הקירות הצבועים בלבן ואפור ורצפת הפרקט הכהה יוצרים רקע לפרטי העיצוב ואוסף האמנות של בני הבית

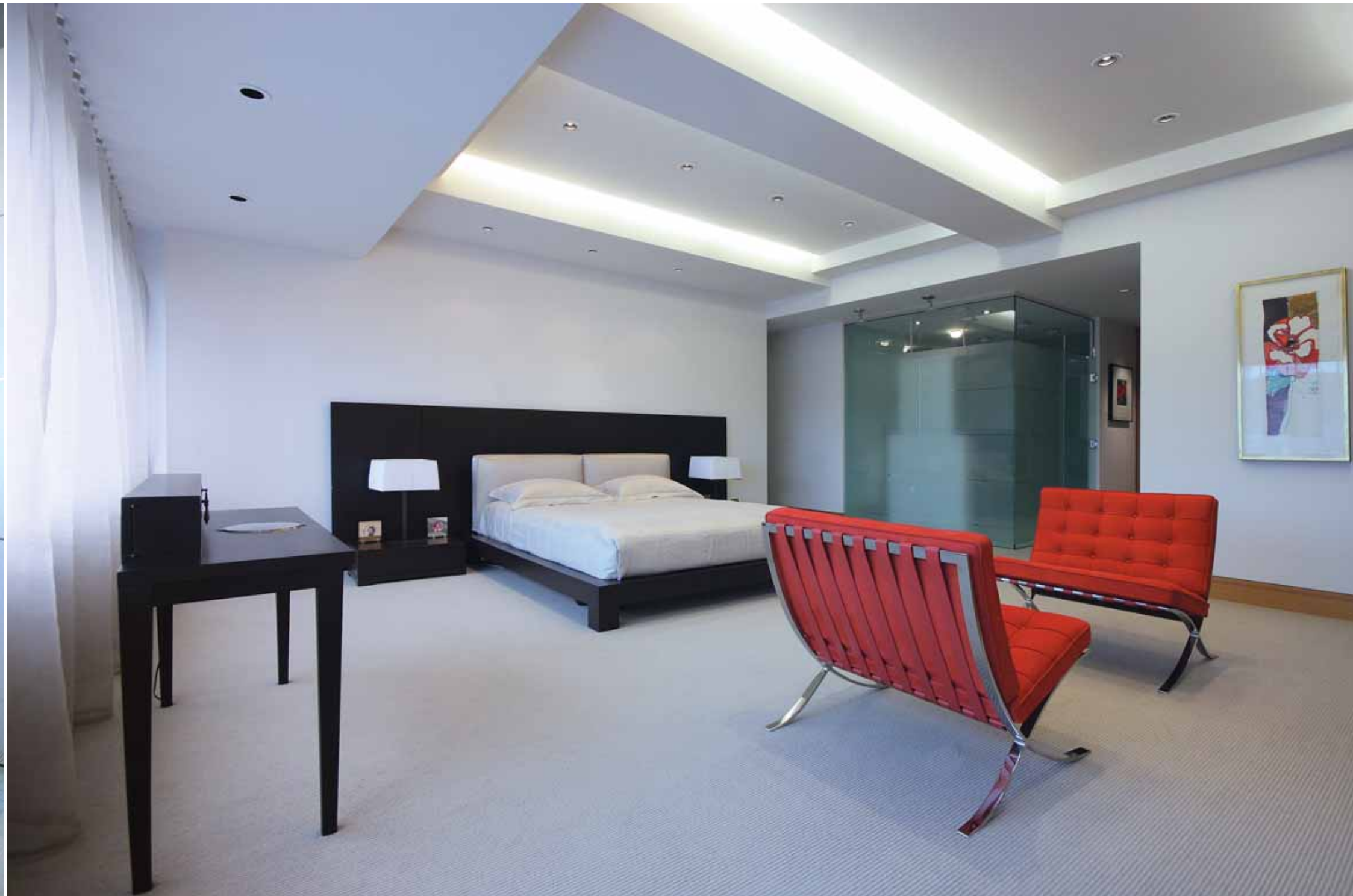
הדירה, המורכבת מחללים מרווחים להתרגעות, אירוח והנאה, עוצבה לצרכיו של זוג מבוגר, שילדיו הבוגרים עזבו את הבית. בעלת הבית, חובבת אמנות נלהבת, פנתה אל האדריכל ברנרד רוזן, אותו הכירה מתכנון משותף של דירתם הקודמת, כדי שיתכנן עבורם דירה עם תפיסה מינימליסטית עם דגש מיוחד על פרטי עיצוב, אשר תאפשר להם להציג את יצירות האמנות של מיטב האמנים האמריקנים והקנדים שבבעלותם. ברנרד רוזן, בין המנוסים והבולטים באדריכלי קנדה, עבד בישראל תקופה קצרה יחד עם האדריכלים אלדד-שרון ורזניק על בניית הביתן הרשמי של ישראל בתערוכת EXPO 67, שהתקיימה במונטריאול. הדירה, שנבנתה בשנות השישים על שטח של 325 מ"ר, לא התאימה לצרכים העכשוויים של בני הזוג. החלוקה לחללים שונתה לחלוטין: כל שטח הדירה חולק לאזור אירוח, הכולל חדר אוכל, חדר אורחים, חדר טלוויזיה ומטבח, ולאזור מגורים, הכולל חדר שינה ושירותים. החלוקה מחדש יצרה חללים מרווחים, שכולם פונים אל הנוף.

הכניסה אל תוך הדירה אינה רק מעבר בין חוץ ופנים. מתרחש בה מעבר אל מציאות אחרת, אישית ופרטית. האדריכל השתמש בצבעים בסיסיים, שבמבט ראשון מעלים בדמיון יצירות של Mondrian, על צבעוניותן וסגנוןן



מהדירה שממוקמת על קו התפר בין נוף אורבני לבין הר מונטריאול הירוק, ניתן להביט על העיר בבוקר סתווי, וליהנות מלהקת ציפורים המרחפות הרחק מהעולם הסואן

המודרני. הלבן, השחור, האפור וכתמי האדום יוצרים מפגש בין שליטה מאופקת ותשוקה מבוקרת, אך לאט לאט יוצרים כתמי הצבע והקו הנחוש אסוציאציה של קליגראפיה יפנית. הקירות בחלל הכניסה צבועים באפור, קיר אחד מצופה בעלי כסף והקיר השני ב-Faux Fini. שתי קונסולות, אחת משוחה בלכה שחורה, ומעליה תלויה תמונה של Kelly, והשנייה עשויה מברונזה בעיצוב מרשים, ועליה כד אדום עתיק. פרט לחלל הכניסה, נצבעו הקירות לבן, כדי ליצור מפגש נקי וחד בינם לבין רצפת הפרקט הכהה (ועץ אלון, צבוע בצבע Wenge). היחס שנוצר ביניהם משמש רקע לריהוט ולחפצי האמנות. כדי ליצור תחושה של גובה, נהרסה התקרה עד שנחשפו הקונסטרוקציה הבסיסית וקורות הבטון, שנותרו גלויים, ולאחר שטופלו, הוכנסו ביניהן גופי תאורה. האדריכל עיצב גם חלק מפרטי הריהוט, כדי לשמור על שליטה מקסימאלית בסגנון המיוחד המאפיין את הדירה: קונסולת הברונזה בחלל הכניסה, הריהוט בחדר השינה, ספות הסלון ממשי אפור, גופי התאורה התוחמים את המעבר לאזור האירוח ועוד. כולם מאופיינים באמירה חזקה. הנוף, הנשקף מן החלון רחב המימדים, שולט בחלל האירוח. מתחת לחלון ממוקם ספסל אדום גלי של Breuto New York, המדגיש את הניגוד בין תחושת הריחוף, שיוצר הנוף לבין הראות החד-משמעית, ויוצר אמירה של יצירת אמנות.





בין אזור הישיבה וחדר האוכל מפריד קיר עשוי שיש אלבסטר, המואר מבפנים, ויוצר אפקט פיסולי דרמטי. הקיר נבנה על קונסטרוקציה נירוסטה, התומכת בפאנלים מאלבסטר, שניתנים לפירוק, כדי לאפשר טיפול בתאורה הפנימית. השולחן בחדר האוכל עשוי זכוכית ונירוסטה של Scarta וסביבו כיסאות Knoll של Mies Van Rohe. על הקיר, הצבוע באדום לכה, תלויה ליטוגראפיה של Liechtenstein. בחדר האורחים ובחדר הטלוויזיה אווירה נינוחה, תוך שמירה על הקווים המנחים של כל הדירה ועל שליטת האפור. הספות אפורות ועליהן שתי כריות אדומות, ובקצה השני ספה אדומה של B&B. בחדר ממוקם רהיט מעץ Anigre, המסתיר את מכשיר הטלוויזיה בדלתות זכוכית, שעובדו כמו נייר אורז, ומציג שלוש צלחות זכוכית צבעוניות של האמן האיטלקי Vennini, המסמלות את עונות השנה (לעונת האביב לא נמצא מקום מדויק).

חדר השינה הינו מינימליסטי, ויוצר תחושה של רוגע, סדר וניקיון. דרך חלון ענק נשקף הנוף, ברכות מלטפת מבעד לוילונות. גם כאן עוצב הריהוט על-ידי רוזן. כורסאות Knoll-Barcelona כתומות של Mies Van Rohe, מונחות ככתם צבע על השטיח הלבן, ומשרות תחושה של איקבאנה (סידור פרחים יפני). חדר האמבטיה מופרד מחדר השינה על-ידי שני קירות זכוכית, ושני קירות העשויים אריחי זכוכית בצבע אקווה-מריין. חלקם בגמר מט וחלקם בגמר מבריק, ונותנים תחושה של מים מרגיעים. הכיור הוא של Axa, והאמבטיה היא חוויית ספא פרטי. באמבטיית האורחים הקירות מצופים מוזאיקה מנירוסטה בגווני אפור שונים, חלקם מלוטשים בליטוש מבריק וחלקם במט. האסלה מנירוסטה של Philip Stark, והכיור גם הוא מנירוסטה.

יצירות האמנות של טובי הצעירים, Al Held, Appel, Yaacov Agam, Elsworth Kelly, Donald Sultan, Robert Kushner ו-David Hockney, Roy Lichtenstein, כבוד הדדי ובלי השתלטות יומרנית ויחד עם הקווים הנקיים, פרי בחירה מדוקדקת, המבוססת על שיקולים עיצוביים, ועל ניסיון חיים מצטבר, משמשים רקע לחיים שמנהלים בעלי הבית. ■